



Rijksinstituut voor Volksgezondheid  
en Milieu  
Ministerie van Volksgezondheid,  
Welzijn en Sport

### **Epidemiologische situatie COVID-19 in GGD Limburg-Noord**

Rijksinstituut voor Volksgezondheid en Milieu - RIVM  
2 november 2020, 10:00

#### **Samenvatting**

Tot en met 2 november 10:00 uur zijn er in GGD Limburg-Noord in totaal 8413 COVID-19 patiënten gemeld aan het RIVM. Tot nu toe zijn 758 van de gemelde patiënten opgenomen in het ziekenhuis en 336 mensen overleden. Een overzicht van de COVID-19 situatie op landelijk niveau is hier te vinden.

#### **Uitleg over surveillance van COVID-19 in Nederland**

Door middel van surveillance houdt het RIVM zicht op de verspreiding van COVID-19 in Nederland. Via een samenwerking tussen artsen, laboratoria en de GGD'en wordt informatie verzameld over personen (patiënten) met een positieve SARS-CoV-2 testuitslag. Sinds het begin van de COVID-19 epidemie in Nederland is het testbeleid geleidelijk veranderd. Het huidige testbeleid is hier te vinden. Sinds 1 juni kan iedereen met klachten zich laten testen. Toch is het aannemelijk dat niet alle COVID-19 patiënten getest worden. De werkelijke aantallen in Nederland zijn daarom waarschijnlijk hoger dan de aantallen die hier genoemd worden. Aan het RIVM wordt niet gemeld wie hersteld is van COVID-19.

Er worden ook mensen die om andere redenen dan COVID-19 in het ziekenhuis worden opgenomen getest op SARS-CoV-2. Dit wordt gedaan om verspreiding van dit virus binnen het ziekenhuis tegen te gaan. Vanaf 1 mei wordt bij melding van een in het ziekenhuis opgenomen positief geteste patiënt, nagevraagd of de ziekenhuisopname vanwege COVID-19 was. Daarom geven we sinds 1 mei in de rapportages van de ziekenhuisopnames alleen opnames weer waarbij niet is aangegeven dat de opname om een andere reden was. Dit doen we zodat het aantal in het ziekenhuis opgenomen COVID-19 patiënten een zo goed mogelijke indicator blijft van de epidemie. Dit geeft namelijk weer hoeveel mensen ernstig ziek zijn door COVID-19. Patiënten die om een andere reden ziekenhuiszorg nodig hebben en ook COVID-19 blijken te hebben, worden uiteraard wel meegenomen in het totaal aantal meldingen.

Een databestand met de cumulatieve aantallen per gemeente per dag van gemelde COVID-19 patiënten, in het ziekenhuis opgenomen COVID-19 patiënten en overleden COVID-19 patiënten is hier te vinden. Een databestand met karakteristieken van elke positief geteste COVID-19 patiënt in Nederland is hier te vinden.

**Dit document is vertrouwelijk en verdere verspreiding valt onder de verantwoordelijkheid van de GGD. Door eventuele kleine aantallen kunnen personen mogelijk herleidbaar zijn.**

## Inhoudsopgave

	Pagina
1 Samenvatting COVID-19 meldingen van de GGD Limburg-Noord vanaf 27 februari 2020	3
2 COVID-19 meldingen aan de GGD Limburg-Noord vanaf 6 juli 2020	4
3 Top vijf gemeenten in de afgelopen week	6
4 Leeftijdsverdeling en man-vrouwverdeling van bij GGD Limburg-Noord gemelde COVID-19 patiënten in de afgelopen week	7
5 Reishistorie van bij GGD Limburg-Noord gemelde COVID-19 patiënten vanaf 6 juli 2020 en in de afgelopen week	8
6 Beroep van bij GGD Limburg-Noord gemelde COVID-19 patiënten vanaf 6 juli 2020 en in de afgelopen week	9
7 Setting van mogelijke besmetting van bij GGD Limburg-Noord gemelde COVID-19 patiënten vanaf 6 juli 2020 en in de afgelopen week	10
8 Surveillance van COVID-19 in verpleeghuizen en woonzorgcentra vanaf 6 juli 2020	12
9 Bron- en contactonderzoek van COVID-19 meldingen aan de GGD Limburg-Noord	14
9.1 Resultaten uit bron- en contactonderzoek . . . . .	14
10 SARS-CoV-2 testen afgenomen door de GGD Limburg-Noord vanaf 1 juni	20
11 Vergelijking met landelijke situatie	31

Klik op de titel om naar de betreffende paragraaf in het document te gaan.

**1 Samenvatting COVID-19 meldingen van de GGD Limburg-Noord vanaf 27 februari 2020**Tabel 1: Aantal door de GGD gemelde COVID-19 patiënten, aantal in het ziekenhuis opgenomen COVID-19 patiënten gemeld door GGD en aantal overleden COVID-19 patiënten gemeld door GGD<sup>1,2</sup>

Gezondheidsstatus	Totaal	%	Meldingen afgelopen week <sup>3</sup>	Gecorrigeerd <sup>4</sup>	Verskil met vorige week <sup>5</sup>
Totaal gemeld	8413		1509	-8	1501
Ziekenhuisopname	758	9.0	18	0	18
Overleden <sup>6</sup>	336	4.0	4	0	4

<sup>1</sup> Sinds 1 juni kan iedereen met klachten zich laten testen. Toch is het aannemelijk dat niet alle met SARS-CoV-2 besmette personen getest worden. De werkelijke aantallen in Nederland zijn daarom waarschijnlijk hoger dan de aantallen die hier genoemd worden. Het werkelijke aantal COVID-19 patiënten opgenomen in het ziekenhuis of overleden is hoger dan het aantal opgenomen of overleden patiënten gemeld in de surveillance, omdat de surveillance gebaseerd is op de informatie op het moment van melding. Aan het RIVM wordt niet gemeld wie hersteld is.

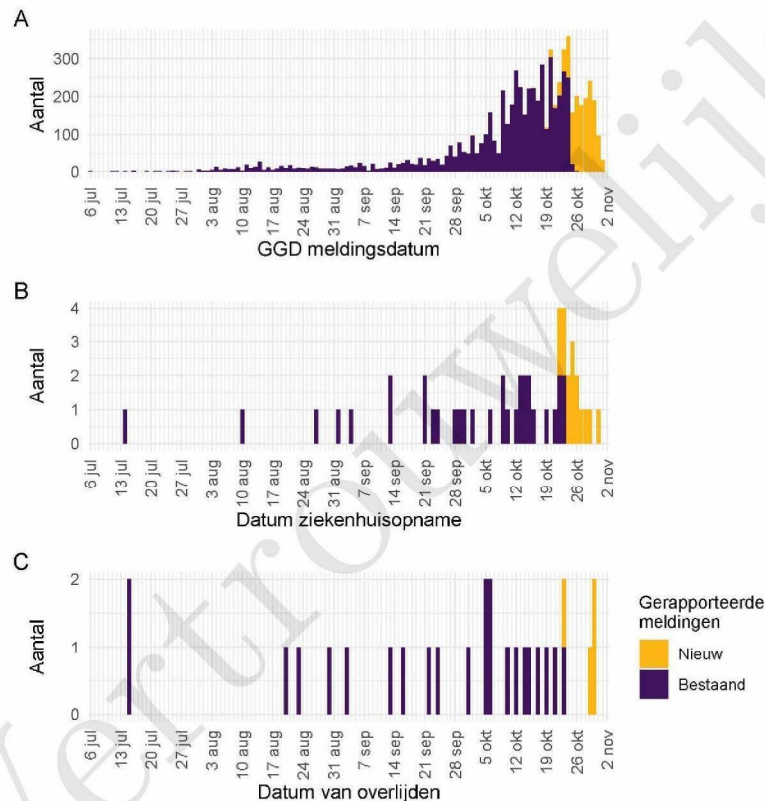
<sup>2</sup> Meldingen die tussen 26 oktober 10:00 en 2 november 10:00 aan het RIVM zijn gemeld. Dit betreft het aantal meldingen, opnames en overlijdens die in de afgelopen week nieuw aan het RIVM zijn gerapporteerd. Datum van melding aan de GGD, ziekenhuisopname of overlijden kan echter in een andere week vallen. Bij overige tabellen en figuren in dit rapport wordt de datum van melding, ziekenhuisopname of overlijden gebruikt. Deze cijfers zijn dus niet hetzelfde.

<sup>3</sup> Meldingen die gewist of herzien zijn tussen 26 oktober 10:00 en 2 november 10:00. Behalve dat er nieuwe meldingen worden ontvangen, worden eerdere meldingen soms aangepast; de aantallen meldingen per dag kunnen daardoor variëren.

<sup>4</sup> Het verschil tussen de cumulatieve meldingen t/m 2 november 10:00 ten opzichte van 26 oktober 10:00.

<sup>5</sup> Voor 8 sterfgevallen is aangegeven dat COVID-19 niet de directe oorzaak van overlijden is.

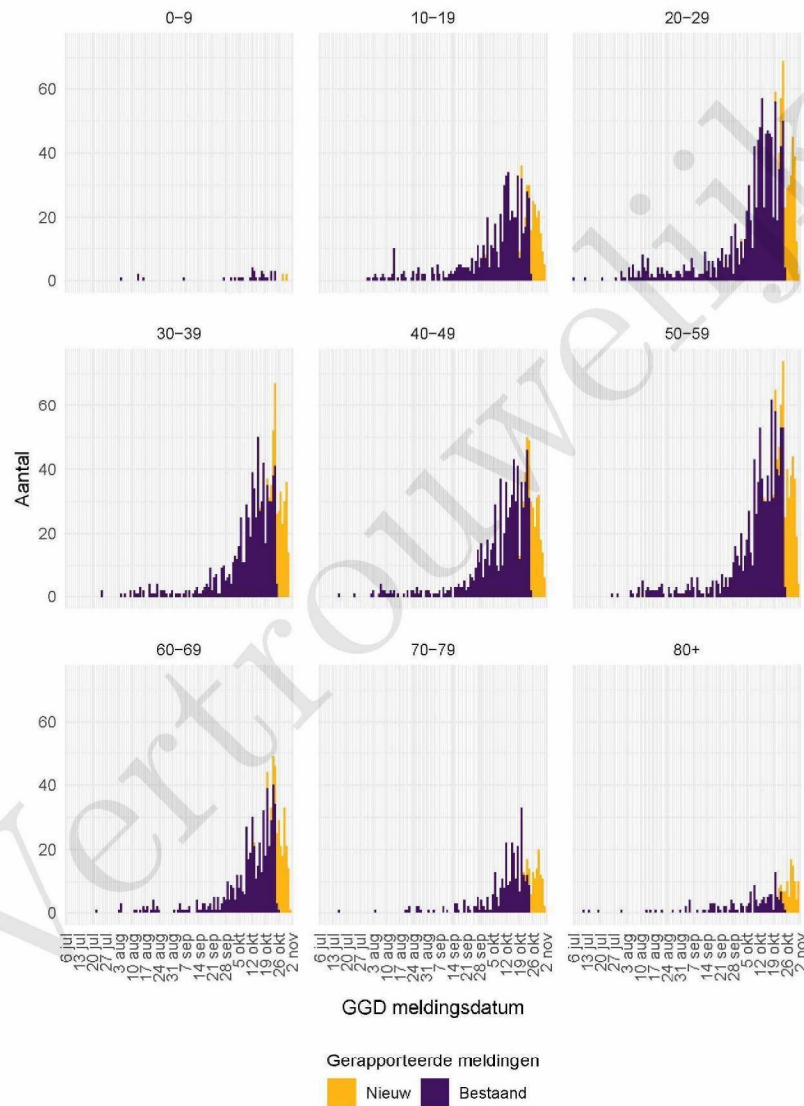
## 2 COVID-19 meldingen aan de GGD Limburg-Noord vanaf 6 juli 2020



Figuur 1: Aantal aan de GGD gemelde COVID-19 patiënten vanaf 6 juli 2020. (A) Aantal aan de GGD gemelde COVID-19 patiënten, naar meldingsdatum. (B) Aantal aan de GGD gemelde in het ziekenhuis opgenomen COVID-19 patiënten, naar datum van ziekenhuisopname. (C) Aantal aan de GGD gemelde overleden COVID-19 patiënten, naar datum van overlijden.

Meldingen aan het RIVM van 6 juli t/m 26 oktober 10:00 uur zijn in deze grafieken weergegeven in paars. Meldingen van 26 oktober 10:01 uur t/m 2 november 10:00 uur zijn weergegeven in geel. Sinds 1 juni kan iedereen zich met klachten laten testen. Toch is het aannemelijk dat niet alle COVID-19 patiënten getest worden. De werkelijke aantallen in Nederland zijn daarom waarschijnlijk hoger dan de aantallen die hier weergegeven worden. Van enkele patiënten is de datum van opname en/of de datum van overlijden niet bekend. Deze kunnen daarom niet worden weergegeven in deze figuren. Een leeg figuur betekent dat er in de betreffende periode geen meldingen waren.

## 2 COVID-19 MELDINGEN AAN DE GGD LIMBURG-NOORD VANAF 6 JULI 2020



Figuur 2: Aantal aan de GGD gemelde COVID-19 patiënten vanaf 6 juli 2020, per leeftijdsgroep. Een leeg figuur betekent dat er in de betreffende periode geen meldingen waren.

### 3 Top vijf gemeenten in de afgelopen week

In de afgelopen week zijn binnen de veiligheidsregio<sup>(s)</sup> van GGD Limburg-Noord het grootste aantal GGD-meldingen ontvangen van COVID-19 patiënten die woonachtig zijn in de onderstaande gemeentes. Dit kunnen dus ook meldingen betreffen van personen die bij een teststraat in een andere GGD-regio zijn getest.

Tabel 2: De vijf gemeenten met het grootste aantal aan de GGD gemelde COVID-19 patiënten in de afgelopen week <sup>1,2</sup>

Veiligheidsregio	Gemeente	Aantal meldingen per 100.000	Aantal meldingen	Bevolking 2020
Limburg-Noord	Venray	346.2	151	43614
Limburg-Noord	Weert	321.3	161	50105
Limburg-Noord	Horst aan de Maas	304.0	129	42429
Limburg-Noord	Mook en Middelaar	267.6	21	7847
Limburg-Noord	Venlo	251.5	256	101802

<sup>1</sup> Betreft het aantal COVID-19 patiënten met een datum van melding aan de GGD, opnamedatum of datum van overlijden in de periode van 26 oktober 10:01 t/m 2 november 10:00 uur.

<sup>2</sup> Sinds 1 juni kan iedereen met klachten zich laten testen. Toch is het aannemelijk dat niet alle COVID-19 patiënten getest worden. De werkelijke aantallen in Nederland zijn daarom waarschijnlijk hoger dan de aantallen die hier genoemd worden.

4 LEEFTIJDVERDELING EN MAN-VROUWVERDELING VAN BIJ GGD LIMBURG-NOORD  
GEMELDE COVID-19 PATIËNTEN IN DE AFGELOPEN WEEK

#### 4 Leeftijdverdeling en man-vrouwverdeling van bij GGD Limburg-Noord gemelde COVID-19 patiënten in de afgelopen week

Tabel 3: Leeftijdverdeling van aan de GGD gemelde COVID-19 patiënten, van in het ziekenhuis opgenomen COVID-19 patiënten en van overleden COVID-19 patiënten in de afgelopen week<sup>1,2</sup>

Leeftijdsgroep	Totaal gemeld	%	Ziekenhuisopname	%	Overleden	%
Totaal gemeld	1132		6		3	
0-4	2	0.2	1	16.7	0	0.0
5-9	2	0.2	0	0.0	0	0.0
10-14	31	2.7	0	0.0	0	0.0
15-19	89	7.9	0	0.0	0	0.0
20-24	98	8.7	0	0.0	0	0.0
25-29	92	8.1	0	0.0	0	0.0
30-34	97	8.6	0	0.0	0	0.0
35-39	66	5.8	0	0.0	0	0.0
40-44	74	6.5	0	0.0	0	0.0
45-49	77	6.8	0	0.0	0	0.0
50-54	126	11.1	0	0.0	0	0.0
55-59	87	7.7	0	0.0	0	0.0
60-64	84	7.4	0	0.0	0	0.0
65-69	53	4.7	1	16.7	0	0.0
70-74	48	4.2	2	33.3	0	0.0
75-79	35	3.1	1	16.7	1	33.3
80-84	30	2.7	0	0.0	1	33.3
85-89	21	1.9	0	0.0	1	33.3
90-94	11	1.0	1	16.7	0	0.0
95+	9	0.8	0	0.0	0	0.0
Niet vermeld	0	0.0	0	0.0	0	0.0

<sup>1</sup> Betreft het aantal COVID-19 patiënten met een datum van melding aan de GGD, opnamedatum of datum van overlijden in de periode van 26 oktober 10:01 t/m 2 november 10:00 uur.

<sup>2</sup> Sinds 1 juni kan iedereen met klachten zich laten testen. Toch is het aannemelijk dat niet alle met SARS-CoV-2 besmette personen getest worden. De werkelijke aantallen in Nederland zijn daarom waarschijnlijk hoger dan de aantallen die hier genoemd worden. Het werkelijke aantal COVID-19 patiënten opgenomen in het ziekenhuis of overleden is hoger dan het aantal opgenomen of overleden patiënten gemeld in de surveillance, omdat de surveillance gebaseerd is op de informatie op het moment van melding. Aan het RIVM wordt niet gemeld wie hersteld is.

Tabel 4: Man-vrouwverdeling van aan de GGD gemelde COVID-19 patiënten, van in het ziekenhuis opgenomen COVID-19 patiënten en van overleden COVID-19 patiënten in de afgelopen week<sup>1,2</sup>

Geslacht	Totaal gemeld	%	Ziekenhuisopname	%	Overleden	%
Totaal gemeld	1132		6		3	
Man	511	45.1	4	66.7	2	66.7
Vrouw	621	54.9	2	33.3	1	33.3
Niet vermeld	0	0.0	0	0.0	0	0.0

<sup>1</sup> Betreft het aantal COVID-19 patiënten met een datum van melding aan de GGD, opnamedatum of datum van overlijden in de periode van 26 oktober 10:01 t/m 2 november 10:00 uur.

<sup>2</sup> Sinds 1 juni kan iedereen met klachten zich laten testen. Toch is het aannemelijk dat niet alle met SARS-CoV-2 besmette personen getest worden. De werkelijke aantallen in Nederland zijn daarom waarschijnlijk hoger dan de aantallen die hier genoemd worden. Het werkelijke aantal COVID-19 patiënten opgenomen in het ziekenhuis of overleden is hoger dan het aantal opgenomen of overleden patiënten gemeld in de surveillance, omdat de surveillance gebaseerd is op de informatie op het moment van melding. Aan het RIVM wordt niet gemeld wie hersteld is.

5 REISHISTORIE VAN BIJ GGD LIMBURG-NOORD GEMELDE COVID-19 PATIËNTEN VANAF 6 JULI 2020 EN IN DE AFGELOPEN WEEK

## 5 Reishistorie van bij GGD Limburg-Noord gemelde COVID-19 patiënten vanaf 6 juli 2020 en in de afgelopen week

Tabel 5: Aantal aan de GGD gemelde COVID-19 patiënten die in de 14 dagen voor aanvang van de ziekte in het buitenland zijn geweest<sup>1</sup>

	Vanaf 6 juli		Afgelopen week <sup>2</sup>	
	Aantal	%	Aantal	%
Totaal gemeld	6618		1509	
Reishistorie	330	5.0	38	2.5
Geen reishistorie	6105	92.2	1371	90.9
Niet vermeld	183	2.8	100	6.6

<sup>1</sup> Of een COVID-19 patiënt wel of geen reishistorie heeft, wordt vanaf 31 augustus 2020 bepaald door de volgende criteria: a) De patiënt heeft bij de GGD aangegeven een reishistorie te hebben en b) er zit maximaal 14 dagen tussen de terugkomst en de eerste ziektedag van de patiënt.

<sup>2</sup> Meldingen die tussen 26 oktober 10:00 en 2 november 10:00 aan het RIVM zijn gemeld.

Tabel 6: Aantal aan de GGD gemelde COVID-19 patiënten die in de 14 dagen voor aanvang van de ziekte in het buitenland zijn geweest naar verblijfplaats

Land van verblijf	Vanaf 6 juli		Afgelopen week <sup>1</sup>	
	Aantal	%	Aantal	%
Duitsland	102	30.9	15	39.5
België	43	13.0	2	5.3
Spanje	29	8.8	0	0.0
Polen	27	8.2	4	10.5
Italië	22	6.7	4	10.5
Frankrijk	21	6.4	3	7.9
Oostenrijk	16	4.8	1	2.6
Turkije	14	4.2	2	5.3
Portugal	11	3.3	3	7.9
Malta	10	3.0	0	0.0
Griekenland	8	2.4	0	0.0
Hongarije	7	2.1	0	0.0
Albanië	3	0.9	0	0.0
Curaçao	3	0.9	0	0.0
Kosovo	3	0.9	0	0.0
Kroatië	3	0.9	1	2.6
Luxemburg	3	0.9	1	2.6
Marokko	3	0.9	0	0.0
Tsjechië	3	0.9	0	0.0
Bulgarije	2	0.6	1	2.6
Servië	2	0.6	1	2.6
Overig	18	5.5	0	0.0

<sup>1</sup> Meldingen die tussen 26 oktober 10:00 en 2 november 10:00 aan het RIVM zijn gemeld.

6 BEROEP VAN BIJ GGD LIMBURG-NOORD GEMELDE COVID-19 PATIËNTEN VANAF 6 JULI 2020  
EN IN DE AFGELOPEN WEEK

**6 Beroep van bij GGD Limburg-Noord gemelde COVID-19 patiënten vanaf 6 juli 2020 en in de afgelopen week**

Tabel 7: Aantal aan de GGD gemelde COVID-19 patiënten naar beroep

Beroep	Vanaf 6 juli		Afgelopen week <sup>1</sup>	
	Aantal	%	Aantal	%
Totaal gemeld met beroep	6618		1509	
Afvalverwerking	6	0.1	3	0.2
Buitenland	1	0.0	1	0.1
Gezondheidsmedewerker	836	12.6	187	12.4
Groenvoorziening	24	0.4	3	0.2
Horecamedewerker	148	2.2	16	1.1
Klinisch laboratorium	10	0.2	0	0.0
Landbouw	34	0.5	7	0.5
N.v.t. (kinderen, gepensioneerden, werkzoekenden)	2031	30.7	470	31.1
Onderwijs	349	5.3	70	4.6
Overige contactberoepen	184	2.8	37	2.5
Schoonmaakbranche	60	0.9	16	1.1
Seksindustrie	0	0.0	0	0.0
Transport	74	1.1	19	1.3
Werk met dieren of dierlijke producten	43	0.6	9	0.6
Onbekend	325	4.9	114	7.6
Andere sector	2493	37.7	557	36.9

<sup>1</sup> Meldingen die tussen 26 oktober 10:00 en 2 november 10:00 aan het RIVM zijn gemeld.

7 *SETTING VAN MOGELIJKE BESMETTING VAN BIJ GGD LIMBURG-NOORD GEMELDE COVID-19 PATIËNTEN VANAF 6 JULI 2020 EN IN DE AFGELOPEN WEEK*

**7 Setting van mogelijke besmetting van bij GGD Limburg-Noord gemelde COVID-19 patiënten vanaf 6 juli 2020 en in de afgelopen week**

In het brononderzoek door de GGD wordt bij COVID-19 patiënten nagegaan of er gerelateerde ziektegevallen zijn. Als dit het geval is wordt vermeld in welke setting de besmetting mogelijk heeft plaatsgevonden. Op dit moment zijn de GGD'en echter niet in staat om een uitvoerig brononderzoek te doen met als gevolg dat het aantal en percentage van gemelde COVID-19 patiënten waarbij de setting vermeld is laag is. Voor de gemelde patiënten waarbij sprake is van gerelateerde gevallen en waarvan de setting bekend is, wordt in Tabel 8 vermeld om welke setting het gaat. Omdat dit momenteel over een relatief klein percentage van het totaal aantal COVID-19 besmettingen gaat, geeft dit een minder betrouwbaar beeld over de mogelijke settings van besmetting.

Tabel 8: Aantal aan de GGD gemelde COVID-19 patiënten naar aanwezigheid van gerelateerde ziektegevallen<sup>1</sup>

Gerelateerde ziektegevallen aanwezig	Vanaf 6 juli		Afgelopen week <sup>2</sup>	
	Aantal	%	Aantal	%
Totaal gemeld	6618		1509	
Ja, setting vermeld	2031	30.7	650	43.1
Ja, setting niet vermeld	786	11.9	52	3.4
Ja, setting onbekend	19	0.3	3	0.2
Nee	3292	49.7	655	43.4
Niet vermeld	490	7.4	149	9.9

<sup>1</sup> Sinds 1 juni kan iedereen met klachten zich laten testen. Toch is het aannemelijk dat niet alle COVID-19 patiënten getest worden. De werkelijke aantallen in Nederland zijn daarom waarschijnlijk hoger dan de aantallen die hier genoemd worden.

<sup>2</sup> Meldingen die tussen 26 oktober 10:00 en 2 november 10:00 aan het RIVM zijn gemeld.

7 *SETTING VAN MOGELIJKE BESMETTING VAN BIJ GGD LIMBURG-NOORD GEMELDE COVID-19 PATIËNTEN VANAF 6 JULI 2020 EN IN DE AFGELOPEN WEEK*

Tabel 9: Vermelde mogelijke settings van besmetting van aan de GGD gemelde COVID-19 patiënten waarbij sprake is van gerelateerde gevallen<sup>1,2</sup>

Setting	Vanaf 6 juli		Afgelopen week <sup>3</sup>	
	Aantal	%	Aantal	%
Thuisituatie (huisgenoten en partner, niet samenwonend)	1148	56.5	344	52.9
Bezoek in de thuisituatie (van of bij familie, vrienden, enz.)	359	17.7	158	24.3
Werksituatie	268	13.2	83	12.8
School en kinderopvang	73	3.6	15	2.3
Medereiziger / reis / vakantie <sup>4</sup>	25	1.2	2	0.3
Vlucht <sup>4</sup>	2	0.1	1	0.2
Horeca <sup>4</sup>	22	1.1	2	0.3
Feest (feest, verjaardag, borrel, bruiloft, enz.)	2	0.1	1	0.2
Studentenvereniging/-activiteiten <sup>5</sup>	4	0.2	0	0.0
Vrijtijdsbesteding, zoals sportclub	32	1.6	3	0.5
Religieuze bijeenkomsten	3	0.1	2	0.3
Koor	0	0.0	0	0.0
1e lijn gezondheidszorg / huisarts	7	0.3	2	0.3
2e lijn gezondheidszorg / ziekenhuis	15	0.7	1	0.2
Overige gezondheidszorg	19	0.9	3	0.5
Verpleeghuis of woonzorgcentrum voor ouderen <sup>6</sup>	120	5.9	51	7.8
Woonvoorziening voor mensen met een beperking	29	1.4	13	2.0
Overige woonvoorziening	13	0.6	1	0.2
Dagopvang voor ouderen en mensen met een beperking	7	0.3	1	0.2
Overige dagopvang	1	0.0	0	0.0
Hospice	0	0.0	0	0.0
Uitvaart <sup>4</sup>	6	0.3	5	0.8
Overig	25	1.2	9	1.4

<sup>1</sup> Sinds 1 juni kan iedereen met klachten zich laten testen. Toch is het aannemelijk dat niet alle COVID-19 patiënten getest worden. De werkelijke aantallen in Nederland zijn daarom waarschijnlijk hoger dan de aantallen die hier genoemd worden.

<sup>2</sup> Per patiënt kunnen meerdere settings gerapporteerd zijn. De percentages in Tabel 9 worden berekend ten opzichte van het aantal patiënten waarbij sprake is van gerelateerde gevallen en tenminste één setting is vermeld (Tabel 8).

<sup>3</sup> Meldingen die tussen 26 oktober 10:00 en 2 november 10:00 aan het RIVM zijn gemeld.

<sup>4</sup> Tot 6 augustus werden deze settings geregistreerd als 'overige setting'. Vanaf 6 augustus is de GGD gevraagd deze overige settings nader te specificeren.

<sup>5</sup> Vanaf 1 juli is deze setting gestructureerd nagevraagd.

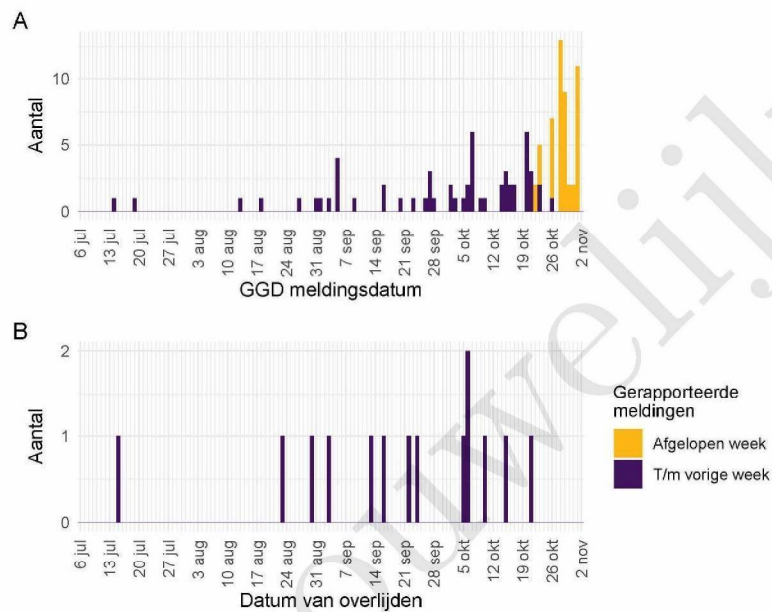
<sup>6</sup> Vanaf 22 oktober 2020 wordt de setting 'verpleeghuis' niet meer automatisch toegewezen aan verpleeghuisbewoners woonachtig in een besmette locatie. Hierdoor is het percentage meldingen met de setting 'verpleeghuis' lager, maar wel representatiever.

## 8 Surveillance van COVID-19 in verpleeghuizen en woonzorgcentra vanaf 6 juli 2020

Vanaf 1 juli is gestructureerd nagevraagd of een persoon in een verpleeghuis of woonzorgcentrum woont. Vanaf 8 september wordt deze informatie gebruikt om het aantal COVID-19 patiënten woonachtig in een verpleeghuis of woonzorgcentrum, en het aantal bewoners met COVID-19 die overleden zijn, te monitoren.

Vertrouwelijk

8 SURVEILLANCE VAN COVID-19 IN VERPLEEGHUIZEN EN WOONZORGCENTRA VANAF 6 JULI 2020



Figuur 3: Aantal verpleeghuis- en woonzorgcentrumbewoners met COVID-19 gemeld aan de GGD vanaf 6 juli 2020<sup>1</sup>. (A) Aantal gemelde verpleeghuis- en woonzorgcentrumbewoners, naar GGD meldingsdatum. (B) Aantal overleden verpleeghuis- en woonzorgcentrumbewoners, naar datum van overlijden.

<sup>1</sup> Vanaf 29 september is de definitie voor verpleeghuis- of woonzorgcentrumbewoner aangepast. Voorheen werd dit afgeleid uit een combinatie van woonlocatie en leeftijd (ouder dan 70) of doordat de GGD aangaf dat de besmetting in een verpleeghuis of woonzorgcentrum voor ouderen had plaats gevonden. Nu wordt door de GGD voor alle patienten systematisch nagevraagd of zij bewoner zijn van een verpleeghuis of woonzorgcentrum voor ouderen. Indien onbekend is of een persoon in een verpleeghuis of woonzorgcentrum woont, wordt de oude definitie gebruikt. Deze definitieverandering -met terugwerkende kracht sinds 1 juli- geeft een correcter beeld van het werkelijk aantal besmette personen en locaties, dat lager is dan bij de oude definitie.

Meldingen aan het RIVM t/m 26 oktober 10:00 uur zijn in deze grafieken weergegeven in paars. Meldingen van 26 oktober 10:01 uur t/m 2 november 10:00 uur zijn weergegeven in geel. Er geldt geen meldingsplicht voor overlijden aan COVID-19. De hier gepresenteerde sterfte cijfers betreffen daarom een onderrapportage, en zijn weergegeven in lichtere kleuren. Een leeg figuur betekent dat er in de betreffende periode geen meldingen waren.

## **9 Bron- en contactonderzoek van COVID-19 meldingen aan de GGD Limburg-Noord**

### **9.1 Resultaten uit bron- en contactonderzoek**

Wanneer iemand besmet is met het nieuwe coronavirus start de GGD met bron- en contactonderzoek (BCO) volgens een landelijk protocol, met als doel om verdere verspreiding van het virus te voorkomen. Het contactonderzoek richt zich op personen met wie de besmette persoon de afgelopen tijd in contact is geweest. Nauwe contacten zijn mensen waarmee langer dan 15 minuten op minder dan 1,5 meter afstand contact is geweest tijdens de besmettelijke periode, waarbij onderscheid wordt gemaakt tussen huisgenoten en overige nauwe contacten. Andere (niet nauwe) contacten van de besmette persoon zijn mensen die langer dan 15 minuten met de persoon in dezelfde ruimte waren, maar waar wel 1,5 meter afstand was.

De GGD neemt contact op met de nauwe contacten van de besmette persoon en adviseert hen tot 10 dagen na het laatste contact met de besmette persoon thuis in quarantaine te blijven. De andere (niet nauwe) contacten krijgen een brief of e-mail. Contacten moeten zich bij de eerste klachten zo snel mogelijk laten testen. Nauwe contacten worden op individuele basis geregistreerd, indien zij gelinkt zijn aan meerdere besmette personen worden ze niet dubbel in de rapportage meegenomen. Niet nauwe contacten worden pas individueel geregistreerd als ze zich bij de GGD melden met klachten.

## 9 BRON- EN CONTACTONDERZOEK VAN COVID-19 MELDINGEN AAN DE GGD LIMBURG-NOORD

Tabel 10: Aantallen aan de GGD gemelde COVID-19 patiënten, aantallen gevonden in het kader van bron- en contactonderzoek en aantallen waarbij contactinventarisatie is uitgevoerd<sup>1</sup>

Week	Nieuwe meldingen	Gevonden ihkv BCO <sup>2</sup>		Contactinventarisatie uitgevoerd		Contactinventarisatie op tijd <sup>3</sup>	
		Aantal	%	Aantal	%	Aantal	%
27	4	—	—	4	100.0	2	66.7
28	3	1	33.3	3	100.0	1	50.0
29	4	0	0.0	3	75.0	2	66.7
30	6	2	33.3	6	100.0	5	83.3
31	11	1	9.1	11	100.0	9	81.8
32	51	10	19.6	50	98.0	33	78.6
33	82	9	11.0	81	98.8	44	68.8
34	69	5	7.2	68	98.6	37	74.0
35	62	7	11.3	62	100.0	45	83.3
36	83	10	12.0	80	96.4	53	72.6
37	83	10	12.0	83	100.0	49	69.0
38	157	14	8.9	156	99.4	101	73.7
39	250	30	12.0	246	98.4	113	66.1
40	449	32	7.1	447	99.6	136	59.4
41	916	63	6.9	905	98.8	241	48.5
42	1562	82	5.2	1547	99.0	153	16.6
43	1698	90	5.3	1664	98.0	113	14.3
44	1132	122	10.8	1072	94.7	166	24.9

<sup>1</sup> Contactinventarisatie houdt in dat de GGD voor elke nieuwe COVID-19 melding in kaart brengt welke contacten deze patiënt heeft gehad tijdens de besmettelijke periode, die twee dagen voor de start van de klachten begint.

<sup>2</sup> Geen volledige gegevens over week 27.

<sup>3</sup> Op tijd: contactinventarisatie 0-1 dag na datum melding index bij GGD. Sommige indexen hebben een datum contactinventarisatie vóór de datum dat de index gemeld is bij de GGD. Deze zijn geëxcludeerd.

## 9 BRON- EN CONTACTONDERZOEK VAN COVID-19 MELDINGEN AAN DE GGD LIMBURG-NOORD

Tabel 11: Resultaten uit het bron- en contactonderzoek van de bij de GGD gemelde COVID-19 patiënten<sup>1</sup>

Soort contact <sup>2,3</sup>	Week-nummer <sup>4</sup>	Contacten <sup>5</sup>	Gemiddeld aantal contacten per nieuwe COVID-19 melding <sup>6</sup>	Positief geteste contacten <sup>7</sup>	% Positief geteste contacten <sup>7</sup>
Totaal	27	10	2.5	2	20.0
	28	13	4.3	1	7.7
	29	1	0.3	0	0.0
	30	59	9.8	1	1.7
	31	79	7.2	4	5.1
	32	192	3.8	14	7.3
	33	276	3.4	25	9.1
	34	222	3.3	10	4.5
	35	264	4.3	16	6.1
	36	357	4.5	27	7.6
Huisgenoten	37	416	5.0	25	6.0
	27	4	1.0	2	50.0
	28	2	0.7	0	0.0
	29	1	0.3	0	0.0
	30	26	4.3	0	0.0
	31	19	1.7	0	0.0
	32	81	1.6	8	9.9
	33	92	1.1	15	16.3
	34	85	1.2	8	9.4
	35	90	1.5	8	8.9
Overige nauwe contacten	36	124	1.6	7	5.6
	37	139	1.7	16	11.5
	27	6	1.5	0	0.0
	28	11	3.7	1	9.1
	29	0	0.0	0	0.0
	30	33	5.5	1	3.0
	31	60	5.5	4	6.7
	32	111	2.2	6	5.4
	33	182	2.2	10	5.5
	34	137	2.0	2	1.5
35	174	2.8	8	4.6	
36	233	2.9	20	8.6	
37	276	3.3	9	3.3	

<sup>1</sup> Vanwege onvolledige registratie bij een aantal GGD'en in week 32, 33, 34 en 38 zijn de gegevens over deze weken mogelijk niet volledig.

<sup>2</sup> Andere, niet nauwe contacten zijn niet meegenomen in Totaal.

<sup>3</sup> Van enkele nauwe contacten is niet bekend wat voor soort contact ze zijn.

<sup>4</sup> Het weeknummer is gebaseerd op de datum van registratie bij de GGD.

<sup>5</sup> Het betreft alleen contacten die op individuele basis geregistreerd zijn door de GGD.

<sup>6</sup> Hierbij worden alleen de nieuwe COVID-19 meldingen meegenomen waarvoor contactinventarisatie is uitgevoerd, zie Tabel 10.

<sup>7</sup> In verband met de monitorperiode van 10 dagen zijn de gegevens over het aantal en percentage positief geteste contacten niet volledig voor de meest recente periode.

## 9 BRON- EN CONTACTONDERZOEK VAN COVID-19 MELDINGEN AAN DE GGD LIMBURG-NOORD

Tabel 12: Resultaten uit het bron- en contactonderzoek onder niet nauwe contacten van de bij de GGD gemelde COVID-19 patiënten<sup>1</sup>

Soort contact	Weeknummer <sup>2</sup>	Contacten	Gemiddeld aantal contacten per nieuwe COVID-19 melding <sup>3</sup>
Niet nauwe contacten	27	34	8.5
	28	96	32.0
	29	25	8.3
	30	16	2.7
	31	31	2.8
	32	146	2.9
	33	140	1.7
	34	72	1.1
	35	222	3.6
	36	322	4.0
	37	404	4.9

<sup>1</sup> Het weeknummer is gebaseerd op de datum van registratie bij de GGD.

<sup>2</sup> Hierbij worden alleen de nieuwe COVID-19 meldingen meegenomen waarvoor contactinventarisatie is uitgevoerd, zie Tabel 10.

<sup>3</sup> In verband met de monitorperiode van 10 dagen zijn de gegevens over het aantal en percentage positief geteste contacten niet volledig voor de meest recente periode.

Tabel 13: Resultaten uit het bron- en contactonderzoek onder niet nauwe contacten van de bij de GGD gemelde COVID-19 patiënten<sup>1</sup>, in Nederland

Soort contact	Weeknummer <sup>2</sup>	Contacten	Gemiddeld aantal contacten per nieuwe COVID-19 melding <sup>3</sup>
Niet nauwe contacten	27	2571	6.4
	28	2933	6.7
	29	5323	5.8
	30	7306	5.8
	31	12352	5.4
	32	17952	5.0
	33	18137	4.7
	34	19704	5.7
	35	23694	6.9
	36	28998	6.1
	37	48377	6.3

<sup>1</sup> Vanwege onvolledige registratie bij een aantal GGD'en in week 32, 33 en 34 zijn de gegevens over deze weken niet volledig en worden gegevens na week 37 niet weergegeven.

<sup>2</sup> Het weeknummer is gebaseerd op de datum van registratie bij de GGD.

<sup>3</sup> Hierbij worden alleen de nieuwe COVID-19 meldingen meegenomen waarvoor contactinventarisatie is uitgevoerd, zie Tabel 10.

<sup>4</sup> In verband met de monitorperiode van 10 dagen zijn de gegevens over het aantal en percentage positief geteste contacten niet volledig voor de meest recente periode.

## 9 BRON- EN CONTACTONDERZOEK VAN COVID-19 MELDINGEN AAN DE GGD LIMBURG-NOORD

Tabel 14: Indicatoren van tijdigheid van het bron- en contactonderzoek van de bij de GGD gemelde COVID-19 patiënten, in Nederland

Soort contact <sup>1,2</sup>	Weeknummer	Contacten <sup>3</sup>	Bereikt	% Bereikt	Op tijd bereikt <sup>4</sup>	% Op tijd bereikt	Bereikt binnen 5 dagen na 1e ZD index <sup>5</sup>	% Bereikt binnen 5 dagen na 1e ZD index
Totaal	27	1547	1478	95.5	929	80.4	580	47.2
	28	1694	1601	94.5	861	78.2	741	59.4
	29	3276	3166	96.6	1826	81.4	1461	58.7
	30	4129	3957	95.8	2527	83.0	1825	56.3
	31	6298	6070	96.4	3733	81.0	2692	54.6
	32	7027	6535	93.0	4224	78.2	2989	55.0
	33	7502	7101	94.7	4369	79.8	3162	56.2
	34	8824	8225	93.2	4967	79.8	3696	56.4
	35	10276	9627	93.7	6286	84.6	4959	63.7
	36	13740	12977	94.4	8133	83.9	6314	61.3
	37	17074	15561	91.1	10112	80.5	7007	54.1
Huisgenoten	27	614	587	95.6	390	75.7	248	48.1
	28	615	602	97.9	378	75.9	254	49.3
	29	1210	1177	97.3	687	76.1	543	55.1
	30	1545	1481	95.9	960	77.8	644	50.1
	31	2416	2333	96.6	1548	80.2	1047	52.5
	32	2746	2535	92.3	1689	77.4	1127	53.2
	33	2704	2554	94.5	1704	77.6	1239	56.9
	34	3492	3258	93.3	2118	79.2	1495	55.2
	35	4140	3877	93.6	2620	82.0	1965	60.0
	36	5819	5514	94.8	3682	83.3	2848	61.4
	37	7667	7176	93.6	4775	80.5	3313	53.8
Overige nauwe contacten	27	910	878	96.5	538	84.7	332	47.0
	28	1066	997	93.5	483	80.1	486	66.4
	29	2050	1979	96.5	1133	85.1	917	61.2
	30	2562	2463	96.1	1565	86.8	1180	60.5
	31	3865	3725	96.4	2181	81.6	1642	56.0
	32	4261	3982	93.5	2527	78.8	1856	56.2
	33	4764	4522	94.9	2651	81.1	1918	55.9
	34	5287	4937	93.4	2841	80.3	2194	57.3
	35	6105	5735	93.9	3660	86.6	2991	66.5
	36	7844	7408	94.4	4433	84.4	3461	61.2
	37	9286	8350	89.9	5330	80.5	3688	54.3

<sup>1</sup> Andere, niet nauwe contacten zijn niet meegenomen in Totaal.

<sup>2</sup> Van enkele nauwe contacten is niet bekend wat voor soort contact ze zijn.

<sup>3</sup> Het betreft alleen contacten die op individuele basis geregistreerd zijn door de GGD. Vanwege onvolledige registratie bij een aantal GGD'en in week 32, 33 en 34 zijn de gegevens over aantal contacten over deze weken niet volledig en worden na week 37 niet weergegeven.

<sup>4</sup> Op tijd: startdatum monitoring binnen 2 dagen na datum melding index bij GGD. Sommige contacten hebben een startdatum monitoring vóór de datum dat de index gemeld is bij de GGD. Deze zijn geëxcludeerd.

<sup>5</sup> Sommige contacten hebben een startdatum monitoring vóór de eerste ziektedag van de index case. Deze zijn geëxcludeerd.

## 9 BRON- EN CONTACTONDERZOEK VAN COVID-19 MELDINGEN AAN DE GGD LIMBURG-NOORD

Tabel 15: Indicatoren van tijdigheid van het bron- en contactonderzoek van de bij de GGD gemelde COVID-19 patiënten

Soort contact <sup>1,2</sup>	Weeknummer	Contacten <sup>3</sup>	Bereikt	% Bereikt	Op tijd bereikt <sup>4</sup>	% Op tijd bereikt	Bereikt binnen 5 dagen na 1e ZD index <sup>5</sup>	% Bereikt binnen 5 dagen na 1e ZD index	
Totaal	27	10	10	100.0	6	85.7	0	0.0	
	28	13	13	100.0	4	44.4	6	54.5	
	29	1	1	100.0	0	0.0	0	0.0	
	30	59	59	100.0	20	37.0	17	29.8	
	31	79	77	97.5	55	79.7	40	54.1	
	32	192	186	96.9	145	89.5	90	57.0	
	33	276	270	97.8	237	93.7	165	70.8	
	34	222	209	94.1	177	93.2	84	46.2	
	35	264	246	93.2	188	90.0	144	72.0	
	36	357	348	97.5	266	94.7	196	72.6	
	37	416	385	92.5	290	89.2	197	60.8	
	Huisgenoten	27	4	4	100.0	2	100.0	0	0.0
		28	2	2	100.0	1	50.0	1	50.0
29		1	1	100.0	0	0.0	0	0.0	
30		26	26	100.0	3	12.0	8	30.8	
31		19	19	100.0	14	100.0	10	62.5	
32		81	80	98.8	66	90.4	37	54.4	
33		92	90	97.8	77	90.6	48	67.6	
34		85	79	92.9	65	97.0	47	66.2	
35		90	79	87.8	56	94.9	45	69.2	
36		124	119	96.0	89	93.7	76	73.8	
37		139	128	92.1	100	99.0	60	56.1	
Overige nauwe		27	6	6	100.0	4	80.0	0	0.0
		28	11	11	100.0	3	42.9	5	55.6
	30	33	33	100.0	17	58.6	9	29.0	
	31	60	58	96.7	41	74.5	30	51.7	
	32	111	106	95.5	79	88.8	53	58.9	
	33	182	180	98.9	160	95.2	117	72.2	
	34	137	130	94.9	112	91.1	37	33.3	
	35	174	167	96.0	132	88.0	99	73.3	
	36	233	229	98.3	177	95.2	120	71.9	
	37	276	256	92.8	190	84.8	137	63.1	

<sup>1</sup> Andere, niet nauwe contacten zijn niet meegenomen in Totaal.

<sup>2</sup> Van enkele nauwe contacten is niet bekend wat voor soort contact ze zijn.

<sup>3</sup> Het betreft alleen contacten die op individuele basis geregistreerd zijn door de GGD.

<sup>4</sup> Op tijd: startdatum monitoring binnen 2 dagen na datum melding index bij GGD. Sommige contacten hebben een startdatum monitoring vóór de datum dat de index gemeld is bij de GGD. Deze zijn geëxcludeerd.

<sup>5</sup> Sommige contacten hebben een startdatum monitoring vóór de eerste ziektedag van de index case. Deze zijn geëxcludeerd.

## 10 SARS-CoV-2 testen afgenomen door de GGD Limburg-Noord vanaf 1 juni

Vanaf 1 juni kunnen alle personen met klachten passend bij SARS-CoV-2 infectie (COVID-19) zich laten testen door de GGD, bijvoorbeeld in de teststraten. Voor 1 juni is in alle GGD regio's het afspraken- en uitslagensysteem CoronIT geïmplementeerd. Onderstaande rapportage is gebaseerd op CoronIT data van voorbije volledige kalenderweken vanaf 1 juni 2020, geëxporteerd op 1 november 2020. Totale aantallen uitslagen zijn gebaseerd op alleen positieve en negatieve uitslagen, testen met uitslag heranalyse of onbeoordeelbaar zijn geëxcludeerd. Omdat alleen geboortjaar beschikbaar is om de leeftijd van patiënten te bepalen, is 2020 minus het geboortjaar gebruikt om de leeftijd toe te kennen. Dit betekent dat ongeveer de helft van de patiënten een jaar te oud is ingeschat.

Tabel 16: Aantal testen uitgevoerd door de GGD, met bekende uitslag

Weeknummer	Totaal aantal testen met uitslag	Aantal positief	Percentage positief
23	1496	20	1.3
24	1475	22	1.5
25	1478	7	0.5
26	1553	2	0.1
27	1666	2	0.1
28	1626	1	0.1
29	1990	3	0.2
30	2578	4	0.2
31	1991	15	0.8
32	1999	46	2.3
33	2410	81	3.4
34	3158	71	2.2
35	3775	55	1.5
36	4469	75	1.7
37	4831	72	1.5
38	5117	151	3.0
39	5024	271	5.4
40	5516	470	8.5
41	7762	1060	13.7
42	7695	1134	14.7
43	9386	1724	18.4
44 <sup>1</sup>	7855	1285	16.4
Totaal	84850	6571	7.7

<sup>1</sup> De gegevens van week 44 zijn nog niet volledig.

## 10 SARS-COV-2 TESTEN AFGENOMEN DOOR DE GGD LIMBURG-NOORD VANAF 1 JUNI

Tabel 17: Aantal testen en percentage positief per doelgroep uitgevoerd door de GGD.

Groep	Vanaf 1 juni			Afgelopen kalender week <sup>1</sup>		
	Aantal positief	Aantal getest	Percentage positief	Aantal positief	Aantal getest	Percentage positief
Kinderen 0-3 jaar	2	274	0.7	0	5	0.0
Kinderen 4-11 jaar	57	2591	2.2	8	49	16.3
Kinderen 12-17 jaar	430	7617	5.6	94	512	18.4
Zorgmedewerkers	570	7354	7.8	117	831	14.1
Onderwijs/kinderopvang	320	4950	6.5	61	455	13.4
Mantelzorgers	18	262	6.9	4	25	16.0
Horeca	117	1484	7.9	10	71	14.1
Handhaving	48	587	8.2	14	81	17.3
Contactberoep	840	10598	7.9	163	1241	13.1
Overig/onbekend	4051	48506	8.4	807	4563	17.7
Getest ihkv BCO <sup>2</sup>	118	627	18.8	7	22	31.8
Totaal	6571	84850	7.7	1285	7855	16.4

<sup>1</sup> Van 26 oktober tot en met 1 november.<sup>2</sup> Voor deze personen is geregistreerd dat zij getest zijn in het kader van bron- en contactonderzoek (BCO). Het werkelijk aantal geteste personen vanwege BCO is waarschijnlijk hoger.Tabel 18: Het aantal testen afgenomen bij **volwassenen**, die niet in het kader van bron- en contactonderzoek zijn afgenomen, en waarbij geen beroepsuitvoering in de twee weken voor de test is gespecificeerd in CoronIT.

Weeknummer	Totaal aantal afspraken	Aantal afspraken zonder doelgroep informatie	Percentage zonder doelgroep informatie
23	1140	850	74.6
24	1180	714	60.5
25	1071	538	50.2
26	1060	473	44.6
27	1083	476	44.0
28	1242	509	41.0
29	1476	642	43.5
30	2192	1069	48.8
31	1510	806	53.4
32	1511	831	55.0
33	1601	911	56.9
34	1898	1011	53.3
35	2092	1289	61.6
36	2348	936	39.9
37	2063	855	41.4
38	2211	1143	51.7
39	3479	1182	34.0
40	5368	1931	36.0
41	6987	2739	39.2
42	7451	2916	39.1
43	7905	3244	41.0
44 <sup>1</sup>	5941	2428	40.9
Totaal	62809	27493	43.8

<sup>1</sup> De gegevens van week 44 zijn nog niet volledig.

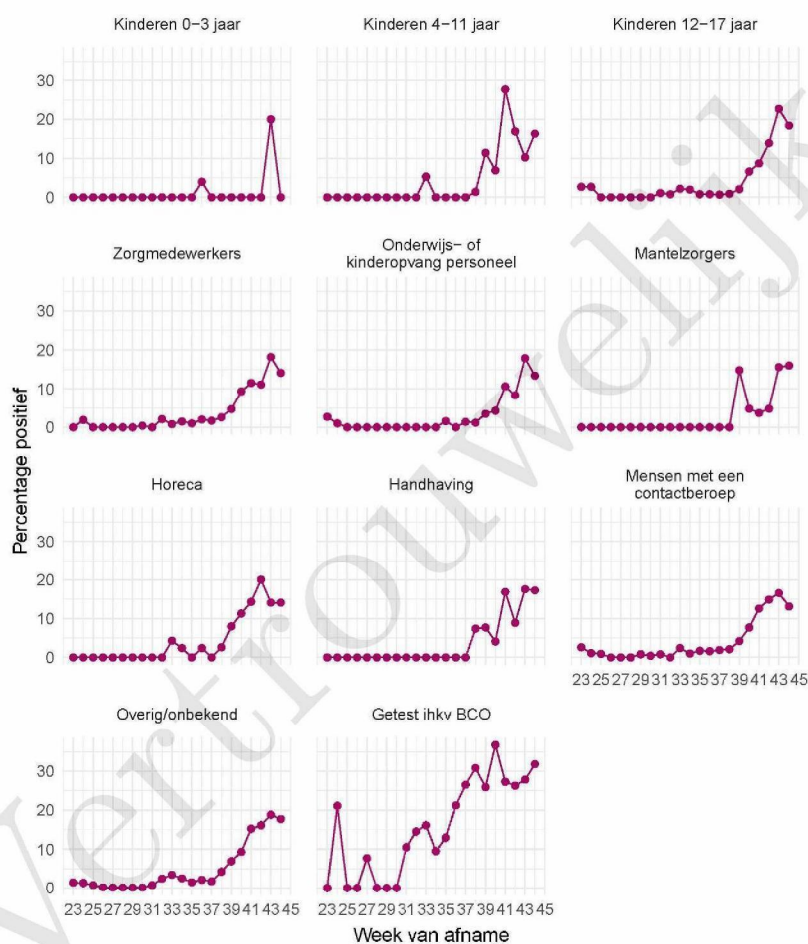
## 10 SARS-COV-2 TESTEN AFGENOMEN DOOR DE GGD LIMBURG-NOORD VANAF 1 JUNI



Figuur 4: Aantal positieve en negatieve testen per week en per doelgroep vanaf 1 juni<sup>1</sup>. NB: De reikwijdtes van de y-assen verschillen.

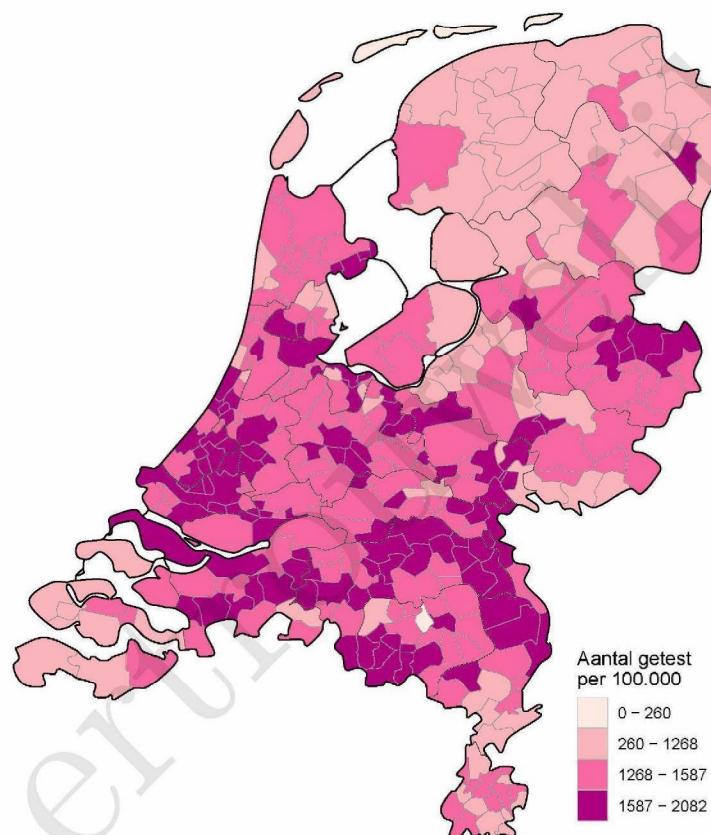
<sup>1</sup> Vanaf 19 september is het testbeleid voor kleine kinderen (0 tot 4 jaar) en kinderen die op de basisschool zitten veranderd. Een leeg figuur betekent dat er in de betreffende periode geen meldingen waren.

## 10 SARS-COV-2 TESTEN AFGENOMEN DOOR DE GGD LIMBURG-NOORD VANAF 1 JUNI



Figuur 5: Percentage positieve testen per doelgroep en per kalenderweek vanaf 1 juni<sup>1</sup>.

<sup>1</sup> Vanaf 19 september is het testbeleid voor kleine kinderen (0 tot 4 jaar) en kinderen die op de basisschool zitten veranderd. Een leeg figuur betekent dat er in de betreffende periode geen meldingen waren.



Figuur 6: Aantal testen per 100.000 inwoners per GGD regio waar de patiënt woont in de afgelopen kalenderweek (van 26 oktober tot en met 1 november). De grijze lijnen geven de grenzen van de GGD-regio's weer.

## 10 SARS-COV-2 TESTEN AFGENOMEN DOOR DE GGD LIMBURG-NOORD VANAF 1 JUNI

Tabel 19: Aantal positieve en negatieve testen vanaf 1 juni per leeftijdsgroep en geslacht.

Leeftijdsgroep	Mannen			Vrouwen		
	Aantal positief	Aantal getest	Percentage positief	Aantal positief	Aantal getest	Percentage positief
0-4	2	218	0.9	4	170	2.4
5-9	12	682	1.8	16	665	2.4
10-14	81	2371	3.4	74	1931	3.8
15-19	321	3799	8.4	309	4015	7.7
20-24	338	3533	9.6	383	4229	9.1
25-29	298	3349	8.9	310	4131	7.5
30-34	262	3575	7.3	296	5250	5.6
35-39	208	3296	6.3	231	4488	5.1
40-44	197	2772	7.1	254	3733	6.8
45-49	234	2488	9.4	285	3400	8.4
50-54	277	2698	10.3	344	3429	10.0
55-59	274	2505	10.9	316	3305	9.6
60-64	217	2358	9.2	237	2941	8.1
65-69	155	1880	8.2	129	2035	6.3
70-74	112	1336	8.4	105	1285	8.2
75-79	59	622	9.5	55	628	8.8
80-84	39	360	10.8	33	355	9.3
85-89	15	148	10.1	15	183	8.2
90-94	1	27	3.7	5	48	10.4
95+	7	17	41.2	6	24	25.0
Niet vermeld	0	0	0.0	0	0	0.0
Totaal	3109	38034	8.2	3407	46245	7.4

## 10 SARS-COV-2 TESTEN AFGENOMEN DOOR DE GGD LIMBURG-NOORD VANAF 1 JUNI

Tabel 20: Aantal testen afgenomen op de GGD testlocaties per week van de afspraak.

Afnamelocatie	Afspraak week	Aantal getest	
~	23	0	
	24	0	
	25	0	
	26	0	
	27	0	
	28	0	
	29	0	
	30	0	
	31	0	
	32	0	
	33	0	
	34	0	
	35	0	
	36	0	
	37	0	
	38	0	
	39	0	
	40	0	
	5.1.2e		
	5.1.2e		
	GGD LB A Venlo-Blerick - Drie Decembersingel 50	41	11
		44	6
		23	79
		24	10
		25	11
		26	8
		27	9
		28	11
		29	14
		30	35
		31	33
		32	29
		33	44
		34	50
		35	48
		36	47
	37	36	
	38	38	
	39	33	
	40	0	
5.1.2e			
5.1.2e			
GGD Limburg-Noord - Kinderen onder 12 jaar	41	19	
	44	24	
	23	50	
	24	92	

## 10 SARS-COV-2 TESTEN AFGENOMEN DOOR DE GGD LIMBURG-NOORD VANAF 1 JUNI

Tabel 20: Aantal testen afgenomen op de GGD testlocaties per week van de afspraak.  
(continued)

Afnamelocatie	Afspraak week	Aantal getest
	25	0
	26	0
	27	0
	28	0
	29	0
	30	0
	31	0
	32	0
	33	0
	34	0
	35	0
	36	0
	37	0
	38	0
	39	0
	40	0
	41	0
	42	0
	43	0
	44	0
GGD Limburg-Noord Venlo - Kinderen onder 12 jaar	23	0
	24	28
	25	92
	26	42
	27	46
	28	15
	29	11
	30	27
	31	4
	32	4
	33	4
	34	26
	35	50
	36	38
	37	0
	38	0
	39	0
	40	0
	41	0
	42	0
	43	0
	44	0
GGD Limburg-Noord Venlo - Kinderen onder 12 jaar 2	23	0
	24	0
	25	0

## 10 SARS-COV-2 TESTEN AFGENOMEN DOOR DE GGD LIMBURG-NOORD VANAF 1 JUNI

Tabel 20: Aantal testen afgenomen op de GGD testlocaties per week van de afspraak.  
(continued)

Afnamelocatie	Afspraak week	Aantal getest
	26	0
	27	0
	28	0
	29	0
	30	0
	31	0
	32	0
	33	0
	34	0
	35	0
	36	236
	37	480
	38	462
	39	91
	40	120
	41	121
	42	123
	43	130
	44	58
LB A Venlo – Nijmeegseweg 40	23	1141
	24	1203
	25	1160
	26	1222
	27	1249
	28	1344
	29	1580
	30	2312
	31	1594
	32	1621
	33	1732
	34	2070
	35	2262
	36	666
	37	0
	38	0
	39	0
	40	0
	41	0
	42	0
	43	0
	44	0
LB A Venlo – Willem Barentszweg 8	23	0
	24	0
	25	0
	26	0

## 10 SARS-COV-2 TESTEN AFGENOMEN DOOR DE GGD LIMBURG-NOORD VANAF 1 JUNI

Tabel 20: Aantal testen afgenomen op de GGD testlocaties per week van de afspraak.  
(continued)

Afamelocatie	Afspraak week	Aantal getest
	27	0
	28	0
	29	0
	30	0
	31	0
	32	0
	33	0
	34	0
	35	0
	36	1981
	37	2228
	38	2644
	39	0
	40	0
	41	0
	42	0
	43	0
	44	0
LB D Venlo – Willem Barentzweg 8	23	0
	24	0
	25	0
	26	0
	27	0
	28	0
	29	0
	30	0
	31	0
	32	0
	33	0
	34	0
	35	0
	36	0
	37	0
	38	0
	39	3540
	40	5359
	41	6911
	42	7333
	43	7677
	44	5795
PRIO LB D Venlo - Willem Barentzweg 8	23	0
	24	0
	25	0
	26	0
	27	0

## 10 SARS-COV-2 TESTEN AFGENOMEN DOOR DE GGD LIMBURG-NOORD VANAF 1 JUNI

Tabel 20: Aantal testen afgenomen op de GGD testlocaties per week van de afspraak.  
(continued)

Afnamelocatie	Afspraak week	Aantal getest
	28	0
	29	0
	30	0
	31	0
	32	0
	33	0
	34	0
	35	0
	36	0
	37	0
	38	0
	39	568
	40	701
	41	694
	42	687
	43	569
	44	482

## 11 Vergelijking met landelijke situatie

Tabel 21: Aantal meldingen van de afgelopen en vorige week

Veiligheidsregio	Aantal meldingen afgelopen week	Aantal meldingen per 100000 afgelopen week	Aantal meldingen vorige week	Aantal meldingen per 100000 vorige week
Nederland-totaal	66628	382.8	65356	375.4
Rotterdam-Rijnmond	8117	613.3	7568	571.8
Zuid-Holland-Zuid	2631	572.7	2432	529.4
Twente	3361	532.6	3298	522.6
Midden- en West-Brabant	5678	507.4	4613	412.2
Hollands-Midden	3747	463.2	3705	458.1
Zaanstreek-Waterland	1513	446.1	1561	460.2
Brabant-Noord	2903	437.7	2713	409.0
Haaglanden	4677	418.7	5398	483.2
Brabant-Zuidoost	3248	416.1	3197	409.6
Gelderland-Zuid	2301	409.7	1736	309.1
Utrecht	5549	409.6	5906	435.9
Amsterdam-Amstelland	4232	395.3	5750	537.1
Noord- en Oost-Gelderland	2882	348.2	1695	204.8
Kennemerland	1901	345.7	1920	349.1
Gooi en Vechtstreek	862	335.3	989	384.7
Gelderland-Midden	2255	323.7	2166	310.9
Noord-Holland-Noord	2078	313.5	1847	278.7
Flevoland	1228	290.3	1280	302.6
Limburg-Noord	1509	290.2	1686	324.2
IJsselland	1224	230.4	1337	251.6
Zeeland	851	221.9	500	130.4
Limburg-Zuid	1278	214.0	1174	196.6
Drenthe	843	170.8	1005	203.6
Groningen	871	148.7	803	137.1
Fryslân	853	131.2	1047	161.1

## 11 VERGELIJKING MET LANDELIJKE SITUATIE

Tabel 22: Leeftijdverdeling van de GGD t.o.v. leeftijdsverdeling Nederland over de afgelopen week

Leeftijdsgroep	Totaal gemeld GGD	% GGD	Totaal gemeld Nederland	% Nederland
Totaal gemeld	1132		59411	
0-4	2	0.2	74	0.1
5-9	2	0.2	347	0.6
10-14	31	2.7	2015	3.4
15-19	89	7.9	4793	8.1
20-24	98	8.7	5477	9.2
25-29	92	8.1	4885	8.2
30-34	97	8.6	4655	7.8
35-39	66	5.8	4239	7.1
40-44	74	6.5	4187	7.0
45-49	77	6.8	5102	8.6
50-54	126	11.1	5814	9.8
55-59	87	7.7	5066	8.5
60-64	84	7.4	3791	6.4
65-69	53	4.7	2511	4.2
70-74	48	4.2	2051	3.5
75-79	35	3.1	1437	2.4
80-84	30	2.7	1288	2.2
85-89	21	1.9	964	1.6
90-94	11	1.0	522	0.9
95+	9	0.8	180	0.3
Niet vermeld	0	0.0	13	0.0

## 11 VERGELIJKING MET LANDELIJKE SITUATIE

Tabel 23: Top 10 settings<sup>1</sup> van de GGD t.o.v. de settings-aantallen in Nederland over de afgelopen week

Setting	Aantal Nederland	% Nederland	Aantal GGD	% GGD
Thuisituatie (huisgenoten en partner, niet samenwonend)	13348	57.5	344	52.9
Bezoek in de thuisituatie (van of bij familie, vrienden, enz.)	4690	20.2	158	24.3
Werksituatie	3341	14.4	83	12.8
Verpleeghuis of woonzorgcentrum voor ouderen	1033	4.5	51	7.8
School en kinderopvang	672	2.9	15	2.3
Woonvoorziening voor mensen met een beperking	250	1.1	13	2.0
Overig	307	1.3	9	1.4
Uitvaart	61	0.3	5	0.8
Overige gezondheidszorg	239	1.0	3	0.5
Vrijtijdsbesteding, zoals sportclub	326	1.4	3	0.5

<sup>1</sup> Alleen settings waarvan er minstens 1 aantal bekend is, worden gepresenteerd.